

# COMUNE DI GALATINA

Provincia di Lecce

spazio riservato all'ufficio

## PROGETTO DI AMPLIAMENTO E RECUPERO AMBIENTALE CAVA DI CALCARE E DOLOMIA "SAN GIOVANNI"

Proprietà: "MINERMIX"

ELABORATO:

CARTA GEOMORFOLOGICA

TAVOLA:

G2

SCALA:

1:5.000

COMMITTENTE:

MINERMIX S.r.l.  
C.da Materano, 3/a  
Fasano (Brindisi)

DATA:

GENNAIO 2021

I PROGETTISTI:

ing. P. MATTEO  
Albo Ingg. Lecce n. 658

ing. V. CONGEDO  
Albo Ingg. Lecce n. 3366

geol. F. MACRI  
Ord. Geol. Reg. Puglia n. 237

IL COMMITTENTE:

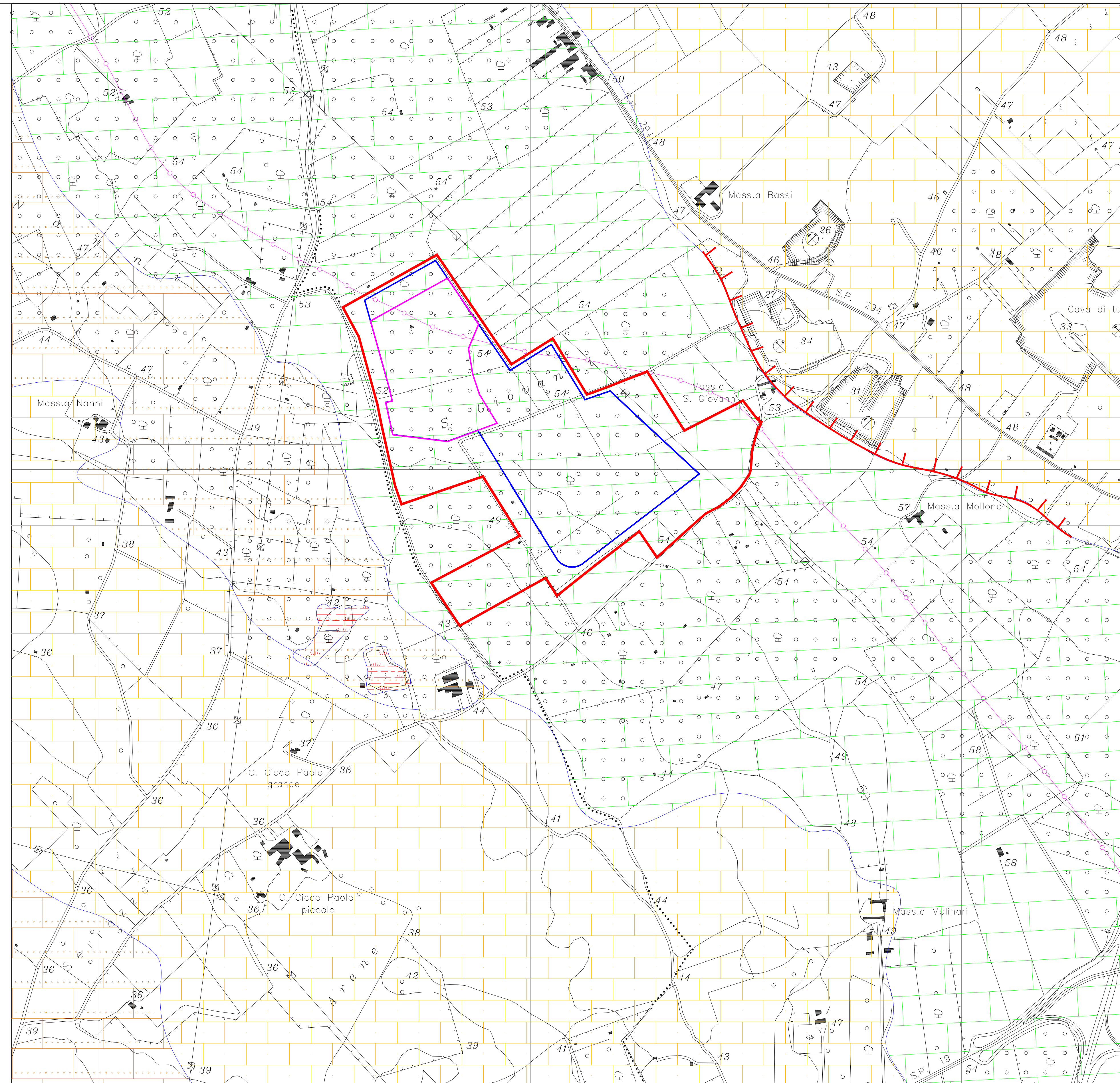
agr. A. GIACCARI  
Ord. Agr. Lecce n. 371

**INGEGNO**  
studio tecnico

Via Ardeò n.11 - 79030 - Galatina (Le)  
Tel/Fax 0834/515323  
www.ingegneriastudio.com


IL PRESENTE DISSEGNO È DI PROPRIETÀ DELLO STUDIO DI PROGETTAZIONE E SENZA AUTORIZZAZIONE SCRITTA DELLO STESSO NON POTRÀ ESSERE UTILIZZATO PER COSTRUIRE L'OCCETTO RAPPRESENTATO NÈ COMUNICATO A TERZI O COMINCIARE RIPRODOTTO. LO STUDIO TUTELA I PROPRI DIRITTI NEI TERMINI DI LECCE.


Scala 1: 5.000



### LEGENDA

#### LITOLOGIA

 Calcareniti bioclastiche a grana medio-grossolana, di colore bianco-giallastro, irregolarmente cementate, con intercalazioni di livelli di sabbie concrezionate appena cementate. (Pliocene medio(?) - Pleistocene inferiore)

 Biocalcarenes marnose a grana fine, di colore bianco-giallino, a stratificazione indistinta. (Miocene)

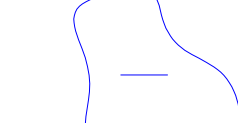
 Calcari, calcari dolomitici e dolomie irregolarmente fratturati. (Cretaceo superiore)


#### IDROGRAFIA

 Linea di preferenziale deflusso delle acque superficiali.

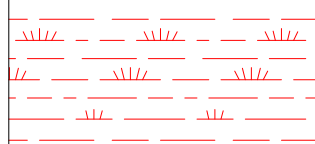
 Spartiacque superficiale.

#### MORFOLOGIA

 Dolina.

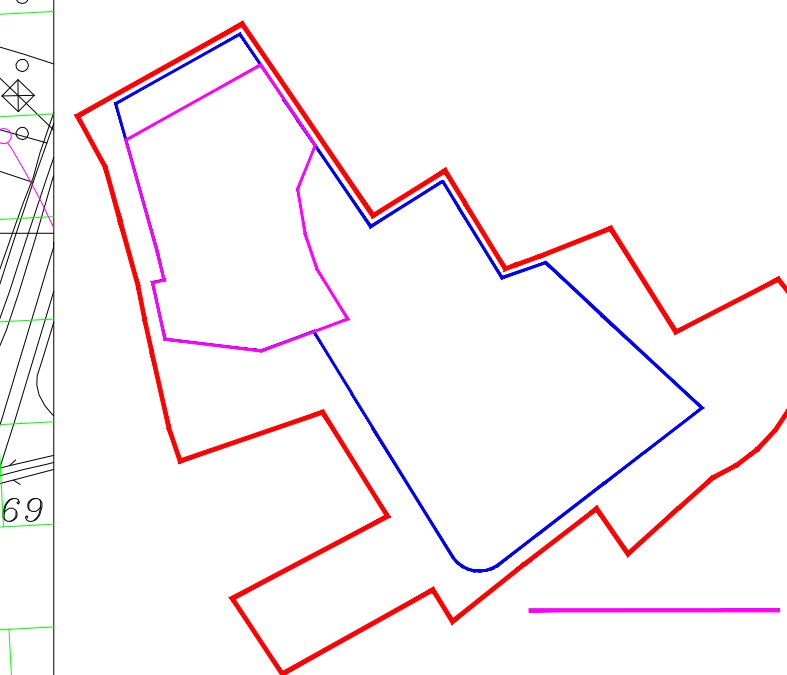
 Ciglio di scarpata (pendenze nel verso dei trattini).

#### DEPOSITI DOVUTI ALL'AZIONE DELLE ACQUE


 Depositi eluviali di "terra rossa".

#### FORME ANTROPICHE

 Pareti di cava sub-verticali



 limite cava autorizzata e attiva

 limite scavo in ampliamento

 limite pertinenze di cava in ampliamento